



ประกาศองค์การบริหารส่วนตำบลโจดหนองแก
เรื่อง การใช้แผนอัตรากำลังพนักงานส่วนตำบล ๓ ปี ประจำปีงบประมาณ พ.ศ.๒๕๖๗-๒๕๖๙
(ฉบับปรับปรุง ครั้งที่ ๒) พ.ศ.๒๕๖๗

ด้วยองค์การบริหารส่วนตำบลโจดหนองแก ได้รายงานขอความเห็นชอบกำหนดหรือปรับปรุงตามแผนอัตรากำลังพนักงานส่วนตำบล ๓ ปี (พ.ศ.๒๕๖๗ - ๒๕๖๙) (ฉบับปรับปรุง ครั้งที่๒) พ.ศ.๒๕๖๗ จากคณะกรรมการพนักงานส่วนตำบลจังหวัดขอนแก่น (ก.อบต.จังหวัดขอนแก่น) นั้น

บัดนี้ คณะกรรมการพนักงานส่วนตำบลจังหวัดขอนแก่น (ก.อบต.จังหวัดขอนแก่น) ในการประชุมครั้งที่ ๑๑/๒๕๖๗ เมื่อวันที่ ๒๖ กันยายน ๒๕๖๗ เห็นชอบให้องค์การบริหารส่วนตำบลโจดหนองแก กำหนดหรือเปลี่ยนแปลงโครงสร้างส่วนราชการ และปรับปรุงแผนอัตรากำลัง ๓ ปี ประจำปีงบประมาณ พ.ศ.๒๕๖๗ - ๒๕๖๙ (ฉบับปรับปรุง ครั้งที่ ๒) พ.ศ.๒๕๖๗ เพื่อเป็นกรอบในการกำหนดตำแหน่ง และการใช้ตำแหน่งพนักงานส่วนตำบล ซึ่งแจ้งให้องค์การบริหารส่วนตำบลทราบแล้ว ตามหนังสือจังหวัดขอนแก่น ที่ ขก ๐๐๒๓.๒/ว ๒๗๐๒๗ลงวันที่ ๓๐ กันยายน ๒๕๖๗

ฉะนั้น อาศัยอำนาจตามความในมาตรา ๑๕ ประกอบมาตรา ๒๕ วรรคเจ็ด แห่งพระราชบัญญัติระเบียบบริหารงานบุคคลส่วนท้องถิ่น พ.ศ. ๒๕๔๒ ข้อ ๑๓,๑๔,๑๘,๒๒๗, ๒๒๘, ๒๒๙ และ ๒๓๑ แห่งประกาศ ก.อบต.จ.ขอนแก่น เรื่องหลักเกณฑ์และเงื่อนไขเกี่ยวกับการบริหารงานบุคคลขององค์การบริหารส่วนตำบล ลงวันที่ ๑๑ พฤศจิกายน ๒๕๔๕ และแก้ไขเพิ่มเติม องค์การบริหารส่วนตำบลโจดหนองแก จึงประกาศใช้แผนอัตรากำลัง ๓ ปี ขององค์การบริหารส่วนตำบล ประจำปีงบประมาณ พ.ศ.๒๕๖๗ - ๒๕๖๙ (ฉบับปรับปรุง ครั้งที่ ๒) พ.ศ.๒๕๖๗ มีผลบังคับใช้ตั้งแต่วันที่ เป็นต้นไป

ประกาศ ณ วันที่ ๔ เดือน ตุลาคม พ.ศ. ๒๕๖๗

ว่าที่ร้อยตรี

(นิพนธ์ ศิริวรประสาท)

นายกองค์การบริหารส่วนตำบลโจดหนองแก



ประกาศองค์การบริหารส่วนตำบลโจดหนองแก
เรื่อง กำหนดกอง สำนัก หรือส่วนราชการที่เรียกชื่ออย่างอื่นขององค์การบริหารส่วนตำบลโจดหนองแก
ประจำปีงบประมาณ พ.ศ. ๒๕๖๗ - ๒๕๖๙ (ฉบับปรับปรุง ครั้งที่ ๒)

อาศัยอำนาจตามความในมาตรา ๑๕ ประกอบมาตรา ๒๕ แห่งพระราชบัญญัติระเบียบบริหารงานบุคคลส่วนท้องถิ่น พ.ศ. ๒๕๔๒ ประกอบกับประกาศคณะกรรมการพนักงานส่วนตำบลจังหวัดขอนแก่น เรื่อง หลักเกณฑ์และเงื่อนไขเกี่ยวกับโครงสร้างการแบ่งส่วนราชการ วิธีการบริหาร และการปฏิบัติงานของพนักงานส่วนตำบล และกิจการอันเกี่ยวกับการบริหารงานบุคคลในองค์การบริหารส่วนตำบล พ.ศ.๒๕๖๔ ลงวันที่ ๑๙ กุมภาพันธ์ ๒๕๖๔ และมติคณะกรรมการพนักงานส่วนตำบลจังหวัดขอนแก่น ในการประชุมครั้งที่ ๑๑/๒๕๖๗ เมื่อวันที่ ๒๖ กันยายน ๒๕๖๗ องค์การบริหารส่วนตำบลโจดหนองแก จึงได้กำหนดส่วนราชการในสังกัดขององค์การบริหารส่วนตำบล เพื่อปฏิบัติงานรองรับอำนาจหน้าที่ตามที่กำหนดไว้ในพระราชบัญญัติสภาตำบลและองค์การบริหารส่วนตำบล และกฎหมายว่าด้วยการกำหนดแผนและขั้นตอนการกระจายอำนาจให้แก่องค์กรปกครองส่วนท้องถิ่น และกฎหมายอื่นที่กำหนดอำนาจหน้าที่แก่องค์การบริหารส่วนตำบล โดยกำหนดกอง สำนัก หรือส่วนราชการที่เรียกชื่ออย่างอื่นขององค์การบริหารส่วนตำบลโจดหนองแก ประจำปีงบประมาณ พ.ศ. ๒๕๖๗ - ๒๕๖๙ ไว้ดังนี้

๑. สำนักปลัดองค์การบริหารส่วนตำบล มีหน้าที่ความรับผิดชอบเกี่ยวกับงานราชการทั่วไปขององค์การบริหารส่วนตำบล งานเลขานุการของนายกองค์การบริหารส่วนตำบล รองนายกองค์การบริหารส่วนตำบล และเลขานุการนายกองค์การบริหารส่วนตำบล งานกิจการสภาองค์การบริหารส่วนตำบล การบริหารงานบุคคลของพนักงานส่วนตำบล ลูกจ้างประจำ และพนักงานจ้าง งานสวัสดิการสังคม งานสังคมสงเคราะห์ งานพัฒนาคุณภาพชีวิต เด็ก สตรี ผู้สูงอายุ และผู้ด้อยโอกาส งานกิจการขนส่ง งานส่งเสริมการท่องเที่ยว งานส่งเสริมการเกษตร งานการพาณิชย์ งานส่งเสริมและพัฒนาอาชีพ งานป้องกันและบรรเทาสาธารณภัย งานเทศกิจ งานรักษาความสงบเรียบร้อย งานจราจร งานวิเทศสัมพันธ์ งานประชาสัมพันธ์ งานส่งเสริมและพัฒนาเทคโนโลยีสารสนเทศ งานนิติการ งานการเลือกตั้ง งานคุ้มครอง ดูแลและบำรุงรักษาทรัพยากรธรรมชาติและสิ่งแวดล้อม และราชการที่มีได้กำหนดให้เป็นหน้าที่ของกอง สำนัก หรือส่วนราชการใดในองค์การบริหารส่วนตำบลเป็นการเฉพาะ รวมทั้งกำกับและเร่งรัดการปฏิบัติราชการของส่วนราชการในองค์การบริหารส่วนตำบลให้เป็นไปตามนโยบาย แนวทาง และแผนการปฏิบัติราชการขององค์การบริหารส่วนตำบล งานบริการข้อมูล สถิติ ช่วยเหลือให้คำแนะนำทางวิชาการ งานอื่นๆ ที่เกี่ยวข้องและที่ได้รับมอบหมาย โดยกำหนดฝ่าย งาน หรือกลุ่มงานไว้ดังนี้

๑. กลุ่มงานอำนวยการ

- ๑.๑ งานกฎหมายและคดี
- ๑.๒ งานสวัสดิการและพัฒนาชุมชน
- ๑.๓ งานนโยบายและแผน
- ๑.๔ งานส่งเสริมสุขภาพและสาธารณสุข
- ๑.๕ งานส่งเสริมการเกษตร
- ๑.๖ งานป้องกันและบรรเทาสาธารณภัย

๒.กลุ่มงานการเจ้าหน้าที่.....

๒. กลุ่มงานการเจ้าหน้าที่

๒.๑ งานการเจ้าหน้าที่

๒.๒ งานบริหารทั่วไป

๒. กองคลัง มีหน้าที่ความรับผิดชอบเกี่ยวกับงานการจ่ายเงิน การรับเงิน การจัดเก็บภาษี ค่าธรรมเนียม และการพัฒนารายได้ งานสรุปผล สถิติการจัดเก็บภาษี ค่าธรรมเนียม การนำส่งเงิน การเก็บรักษาเงินและเอกสารทางการเงิน งานการตรวจสอบใบสำคัญ ฎีกาทุกประเภท งานการจัดทำบัญชี งานตรวจสอบบัญชีทุกประเภท งานเกี่ยวกับเงินเดือน ค่าจ้าง ค่าตอบแทน เงินบำเหน็จ บำนาญ และเงินอื่นๆ งานจัดทำหรือช่วยจัดทำงบประมาณและเงินนอกงบประมาณ งานเกี่ยวกับสถานะการเงินการคลัง งานการจัดสรรเงินต่างๆ งานทะเบียนคุมเงินรายได้และรายจ่ายต่างๆ งานควบคุมการเบิกจ่ายเงิน งานทำงบทดลองประจำเดือนและประจำปี งานเกี่ยวกับการจัดซื้อ จัดจ้าง จัดหา งานทะเบียนคุม งานการจำหน่าย พัสดุ ครุภัณฑ์ และทรัพย์สินต่างๆ งานเกี่ยวกับเงินประกันสัญญาทุกประเภท งานบริการข้อมูล สถิติ ช่วยเหลือให้คำแนะนำทางวิชาการด้านการเงิน การคลัง การบัญชี การพัสดุและทรัพย์สิน งานอื่นๆ ที่เกี่ยวข้องและที่ได้รับมอบหมาย โดยกำหนดฝ่าย งาน หรือกลุ่มงานไว้ดังนี้

๑. กลุ่มงานบริหารงานคลัง

๑.๑ งานการเงิน

๒. กลุ่มงานแผนที่ภาษีและทะเบียนทรัพย์สิน

๒.๑ งานพัฒนาและจัดเก็บรายได้

๒.๒ งานทะเบียนทรัพย์สินและพัสดุ

๓. กองช่าง มีหน้าที่ความรับผิดชอบเกี่ยวกับงานสำรวจ งานออกแบบและเขียนแบบ งานประมาณราคา งานจัดทำราคากลาง งานจัดทำข้อมูลทางด้านวิศวกรรมต่างๆ งานจัดเก็บและทดสอบคุณภาพวัสดุ งานจัดทำทะเบียนประวัติโครงสร้างพื้นฐาน อาคาร สะพาน คลอง แหล่งน้ำ งานติดตั้งซ่อมบำรุงระบบไฟส่องสว่างและไฟสัญญาณจราจร งานปรับปรุงภูมิทัศน์ งานผังเมืองตามพระราชบัญญัติการผังเมือง งานการควบคุมอาคารตามระเบียบกฎหมาย งานตรวจสอบการก่อสร้าง งานจัดทำแผนปฏิบัติงานการก่อสร้างและซ่อมบำรุงประจำปี งานควบคุมการก่อสร้างและซ่อมบำรุง งานจัดทำประวัติ ติดตาม ควบคุมการปฏิบัติงานเครื่องจักรกล งานจัดทำทะเบียนประวัติการใช้เครื่องจักรกลและยานพาหนะ งานแผนการบำรุงรักษาเครื่องจักรกลและยานพาหนะ งานเกี่ยวกับการประปา งานเกี่ยวกับการช่างสุขาภิบาล งานช่วยเหลือสนับสนุนเครื่องจักรกล งานช่วยเหลือสนับสนุนการป้องกันและบรรเทาสาธารณภัย งานช่วยเหลือสนับสนุนด้านทรัพยากรธรรมชาติและสิ่งแวดล้อม งานจัดทำทะเบียนควบคุมการจัดซื้อ เก็บรักษา การเบิกจ่ายวัสดุ อุปกรณ์ อะไหล่ น้ำมันเชื้อเพลิง งานบริการข้อมูล สถิติ ช่วยเหลือให้คำแนะนำทางวิชาการด้านวิศวกรรมต่างๆ งานอื่น ๆ ที่เกี่ยวข้องและที่ได้รับมอบหมาย โดยกำหนดฝ่าย งาน หรือกลุ่มงานไว้ดังนี้

๑. งานก่อสร้าง

๒. งานออกแบบและควบคุมอาคาร

๔. กองการศึกษา ศาสนาและวัฒนธรรม มีหน้าที่ความรับผิดชอบเกี่ยวกับ งานบริหารการศึกษา งานพัฒนาการศึกษา ทั้งการศึกษาในระบบการศึกษา การศึกษานอกระบบการศึกษา และการศึกษาตามอัธยาศัย เช่น การจัดการศึกษาปฐมวัย อนุบาลศึกษา ปฐมศึกษา มัธยมศึกษา และอาชีวศึกษา งานบริหารวิชาการด้านการศึกษา งานโรงเรียน งานกิจการนักเรียน งานการศึกษาปฐมวัย งานขยายโอกาสทางการศึกษา งานฝึกและ

ส่งเสริมอาชีพ....

ส่งเสริมอาชีพ งานห้องสมุด งานพิพิธภัณฑ์ งานเครือข่ายทางการศึกษา งานศึกษานิเทศก์ งานส่งเสริมคุณภาพและมาตรฐานหลักสูตร งานพัฒนาสื่อเทคโนโลยีและนวัตกรรมทางการศึกษา งานการศาสนา งานบำรุงศิลปะ จารีต ประเพณี ภูมิปัญญาท้องถิ่น และวัฒนธรรมอันดีของท้องถิ่น งานการกีฬาและนันทนาการ งานกิจกรรมเด็กเยาวชน และการศึกษานอกโรงเรียน งานศูนย์พัฒนาเด็กเล็ก งานส่งเสริมสวัสดิการ สวัสดิภาพ และกองทุนเพื่อการศึกษา งานบริหารงานบุคคลของพนักงานครู บุคลากรทางการศึกษา ลูกจ้าง และพนักงานจ้างสังกัดสถานศึกษาและศูนย์พัฒนาเด็กเล็กกรณียังไม่จัดตั้งกองการเจ้าหน้าที่ งานบริการข้อมูล สถิติ ช่วยเหลือให้คำแนะนำทางวิชาการงานอื่นๆ ที่เกี่ยวข้องและที่ได้รับมอบหมาย โดยกำหนดฝ่าย งาน หรือกลุ่มงานไว้ดังนี้

๑. กลุ่มงานบริหารการศึกษา

๑.๑ งานบริหารการศึกษา

- ศูนย์พัฒนาเด็กเล็กบ้านโจดหนองแก
- ศูนย์พัฒนาเด็กเล็กบ้านหนองหว้า
- ศูนย์พัฒนาเด็กเล็กบ้านเตาเหล็ก

๕. หน่วยตรวจสอบภายใน มีหน้าที่ความรับผิดชอบเกี่ยวกับ งานจัดทำแผนการตรวจสอบภายใน ประจำปี งานการตรวจสอบความถูกต้องและเชื่อถือได้ของเอกสารการเงิน การบัญชี เอกสารการรับการจ่ายเงินทุกประเภท ตรวจสอบการ เก็บรักษาหลักฐานการเงิน การบัญชี งานตรวจสอบการสรรหาพัสดุและทรัพย์สิน การเก็บรักษาพัสดุและทรัพย์สิน งานตรวจสอบการทำประโยชน์จากทรัพย์สินขององค์การบริหารส่วนตำบล งานตรวจสอบ ติดตามและ การประเมินผลการดำเนินงานตามแผนงาน โครงการให้เป็นไปตามนโยบาย วัตถุประสงค์ และเป้าหมาย ที่กำหนดอย่างมีประสิทธิภาพ ประสิทธิผลและประหยัด งานวิเคราะห์และประเมินความมีประสิทธิภาพ ประหยัด คุ่มค่าในการใช้ทรัพย์สินของส่วนราชการต่างๆ งานประเมินการควบคุมภายในของหน่วยรับตรวจ งานรายงานผลการตรวจสอบภายใน งานบริการข้อมูล สถิติ ช่วยเหลือให้คำแนะนำแนวทางแก้ไข ปรับปรุงการปฏิบัติงานแก่หน่วยรับตรวจและผู้เกี่ยวข้อง งานอื่นๆ ที่เกี่ยวข้องและที่ได้รับมอบหมาย โดยกำหนดฝ่าย งาน หรือกลุ่มงานไว้ดังนี้

๑.งานควบคุมภายในและการตรวจสอบภายใน

จึงประกาศให้ทราบโดยทั่วกัน

ประกาศ ณ วันที่ ๔ เดือน ตุลาคม พ.ศ. ๒๕๖๗

ว่าที่ร้อยตรี



(นิพนธ์ ศิริวรประสาท)

นายกองค์การบริหารส่วนตำบลโจดหนองแก



ประกาศองค์การบริหารส่วนตำบลโจดหนองแก
เรื่อง การกำหนดตำแหน่ง ประเภทตำแหน่งและระดับตำแหน่งพนักงานส่วนตำบล
ตามประกาศโครงสร้างส่วนราชการ ประจำปีงบประมาณ พ.ศ. ๒๕๖๗-๒๕๖๙ (ฉบับปรับปรุง ครั้งที่ ๒)

อาศัยอำนาจตามความในมาตรา ๑๕ ประกอบมาตรา ๒๕ แห่งพระราชบัญญัติระเบียบบริหารงานบุคคลส่วนท้องถิ่น พ.ศ. ๒๕๔๒ ประกอบกับประกาศคณะกรรมการพนักงานส่วนตำบลจังหวัดขอนแก่น เรื่อง หลักเกณฑ์และเงื่อนไขเกี่ยวกับโครงสร้างการแบ่งส่วนราชการ วิธีการบริหาร และการปฏิบัติงานของพนักงานส่วนตำบล และกิจการอันเกี่ยวกับการบริหารงานบุคคลในองค์การบริหารส่วนตำบล พ.ศ.๒๕๖๔ ลงวันที่ ๑๙ กุมภาพันธ์ ๒๕๖๔ และมติคณะกรรมการพนักงานส่วนตำบลจังหวัดขอนแก่น ในการประชุมครั้งที่ ๑๑/๒๕๖๗ เมื่อวันที่ ๒๖ กันยายน ๒๕๖๗ จึงประกาศการกำหนดตำแหน่ง ประเภทตำแหน่งและระดับตำแหน่งพนักงานส่วนตำบล ดังต่อไปนี้

ที่	ชื่อตำแหน่งในสายงาน	ประเภทตำแหน่ง	ตำแหน่งเลขที่	ระดับตำแหน่ง	จำนวน	หมายเหตุ
๑	ปลัด อบต. (นักบริหารงานท้องถิ่น)	บริหารท้องถิ่น	๐๕-๓-๐๐-๑๑๐๑-๐๐๑	กลาง	๑	
๒	รองปลัด อบต. (นักบริหารงานท้องถิ่น)	บริหารท้องถิ่น	๐๕-๓-๐๐-๑๑๐๑-๐๐๒	ต้น	๑	
	<u>สำนักปลัดองค์การบริหารส่วนตำบล</u>					
๓	หัวหน้าสำนักปลัด (นักบริหารงานทั่วไป)	อำนวยการท้องถิ่น	๐๕-๓-๐๑-๒๑๐๑-๐๐๑	ต้น	๑	
	กลุ่มงานอำนวยการ					
	งานกฎหมายและคดี					
๔	นิติกร	วิชาการ	๐๕-๓-๐๑-๓๑๐๕-๐๐๑	ชำนาญการ	๑	
	งานสวัสดิการและพัฒนาชุมชน					
๕	นักพัฒนาชุมชน	วิชาการ	๐๕-๓-๐๑-๓๘๐๑-๐๐๑	ชำนาญการ	๑	
๖	นักพัฒนาชุมชน	วิชาการ	๐๕-๓-๐๑-๓๘๐๑-๐๐๒	ชำนาญการ	๑	
	งานนโยบายและแผน					
๗	นักวิเคราะห์นโยบายและแผน	วิชาการ	๐๕-๓-๐๑-๓๑๐๓-๐๐๑	ชำนาญการ	๑	
	งานส่งเสริมสุขภาพและสาธารณสุข					
๘	นักวิชาการสาธารณสุข	วิชาการ	๐๕-๓-๐๑-๓๖๐๑-๐๐๑	ปก./ชก.	๑	ว่าง
	พนักงานจ้างทั่วไป					
๙	คนงานประจำรถขยะ (ทั่วไป)	-	๐๑-ท-๐๐๒	ทั่วไป	๑	
๑๐	คนงานประจำรถขยะ (ทั่วไป)	-	๐๑-ท-๐๐๓	ทั่วไป	๑	
๑๑	คนงานประจำรถขยะ (ทั่วไป)	-	๐๑-ท-๐๐๔	ทั่วไป	๑	

/ที่.....

ที่	ชื่อตำแหน่งในสายงาน	ประเภทตำแหน่ง	ตำแหน่งเลขที่	ระดับตำแหน่ง	จำนวน	หมายเหตุ
	งานส่งเสริมการเกษตร					
๑๒	นักวิชาการเกษตร	วิชาการ	๐๕-๓-๐๑-๓๔๐๑-๐๐๑	ปฏิบัติการ	๑	
	งานป้องกันและบรรเทาสาธารณภัย					
๑๓	จพง.ป้องกันและบรรเทาสาธารณภัย	ทั่วไป	๐๕-๓-๐๑-๔๘๐๕-๐๐๑	ชำนาญงาน	๑	
	กลุ่มงานการเจ้าหน้าที่					
	งานการเจ้าหน้าที่					
๑๔	นักทรัพยากรบุคคล	วิชาการ	๐๕-๓-๐๑-๓๑๐๒-๐๐๑	ชำนาญการ	๑	
	งานบริหารทั่วไป					
๑๕	เจ้าพนักงานธุรการ	ทั่วไป	๐๕-๓-๐๑-๔๑๐๑-๐๐๑	ปฏิบัติงาน	๑	
	พนักงานจ้างตามภารกิจ					
๑๖	พนักงานขับรถยนต์	ภารกิจ	๐๑-๓-๐๐๑	ทักษะ	๑	
๑๗	ผช.จพง.ธุรการ	ภารกิจ	๐๑-๓-๐๐๒	คุณวุฒิ	๑	
	พนักงานจ้างทั่วไป					
๑๘	นักรการ (ทั่วไป)	-	๐๑-๓-๐๐๑	ทั่วไป	๑	
๑๙	คนงาน (ทั่วไป)	-	๐๑-๓-๐๐๕	ทั่วไป	๑	
๒๐	คนงาน (ทั่วไป)	-	๐๑-๓-๐๐๖	ทั่วไป	๑	(ว่าง)
๒๑	พนักงานขับรถยนต์ (ทั่วไป)*	-	๐๑-๓-๐๐๗	ทั่วไป	๑	กำหนดใหม่*
	กองคลัง					
๒๒	ผอ.กองคลัง (นักบริหารงานคลัง)	อำนวยการท้องถิ่น	๐๕-๓-๐๔-๒๑๐๒-๐๐๑	ต้น	๑	
	กลุ่มงานบริหารงานคลัง					
	งานการเงิน					
๒๓	นักวิชาการคลัง	วิชาการ	๐๕-๓-๐๔-๓๒๐๑-๐๐๑	ชำนาญการ	๑	
๒๔	เจ้าพนักงานการเงินและบัญชี	ปฏิบัติงาน	๐๕-๓-๐๔-๔๒๐๑-๐๐๑	ชง.	๑	
๒๕	เจ้าพนักงานการเงินและบัญชี	ปฏิบัติงาน	๐๕-๓-๐๔-๔๒๐๑-๐๐๒	ปง./ชง.	๑	(ว่าง)
	กลุ่มงานแผนที่ภาษีและทะเบียนทรัพย์สิน					
	งานพัฒนาและจัดเก็บรายได้					
๒๖	นักวิชาการจัดเก็บรายได้	วิชาการ	๐๕-๓-๐๔-๓๒๐๓-๐๐๑	ปก.	๑	
๒๗	เจ้าพนักงานจัดเก็บรายได้	ทั่วไป	๐๕-๓-๐๔-๔๒๐๔-๐๐๑	ปง./ชง.	๑	
	พนักงานจ้างตามภารกิจ					
๒๘	ผช.เจ้าพนักงานจัดเก็บรายได้	ภารกิจ	๐๔-๓-๐๐๓	คุณวุฒิ	๑	

ที่	ชื่อตำแหน่งในสายงาน	ประเภทตำแหน่ง	ตำแหน่งเลขที่	ระดับตำแหน่ง	จำนวน	หมายเหตุ
	งานทะเบียนทรัพย์สินและพัสดุ					
๒๙	นักวิชาการพัสดุ	วิชาการ	๐๕-๓-๐๔-๓๒๐๔-๐๐๑	ชำนาญการ	๑	
๓๐	เจ้าพนักงานพัสดุ	ทั่วไป	๐๕-๓-๐๔-๔๒๐๓-๐๐๑	ปง./ซง.	๑	
	พนักงานจ้างตามภารกิจ					
๓๑	ผู้ช่วยเจ้าพนักงานพัสดุ	ภารกิจ	๐๔-ภ-๐๐๔	คุณวุฒิ	๑	
	กองช่าง					
๓๒	ผอ.กองช่าง (นักบริหารงานช่าง)	อำนวยการท้องถิ่น	๐๕-๓-๐๕-๒๑๐๓-๐๐๑	ต้น	๑	(ว่าง)
	งานก่อสร้าง					
๓๓	นายช่างโยธา	ทั่วไป	๐๕-๓-๐๕-๔๗๐๑-๐๐๑	อาวุโส	๑	
๓๔	นายช่างโยธา	ทั่วไป	๐๕-๓-๐๕-๔๗๐๑-๐๐๒	ปฏิบัติงาน	๑	
๓๕	เจ้าพนักงานธุรการ	ทั่วไป	๐๕-๓-๐๕-๔๑๐๑-๐๐๑	ชำนาญงาน	๑	
	งานออกแบบและควบคุมอาคาร					
๓๖	นายช่างไฟฟ้า	ทั่วไป	๐๕-๓-๐๕-๔๗๐๖-๐๐๑	ชำนาญงาน	๑	
	พนักงานจ้างตามภารกิจ					
๓๗	ผู้ช่วยนายช่างไฟฟ้า	ภารกิจ	๐๕-ภ-๐๐๗	คุณวุฒิ	๑	
	กองการศึกษา ศาสนาและวัฒนธรรม					
๓๘	ผู้อำนวยการกองการศึกษา ศาสนาและวัฒนธรรม (นักบริหารงานการศึกษา)	อำนวยการท้องถิ่น	๐๕-๓-๐๘-๒๑๐๗-๐๐๑	ต้น	๑	(ว่าง)
	กลุ่มงานบริหารการศึกษา					
	งานบริหารการศึกษา					
๓๙	นักวิชาการศึกษา	วิชาการ	๐๕-๓-๐๘-๓๘๐๓-๐๐๑	ชำนาญการ	๑	
	ศพด.บ้านไจ้ดหนองแกหนองสิม					
๔๐	ผู้อำนวยการศูนย์พัฒนาเด็กเล็ก	-	-	-	-	(รอกรมจัดสรร)
๔๑	ครู	ครู	๐๕-๓-๐๘-๖๖๐๐-๒๙๓	คศ.๒	๑	
๔๒	ครู	ครู	๐๕-๓-๐๘-๖๖๐๐-๓๐๙	คศ.๑	๑	
	พนักงานจ้างตามภารกิจ					
๔๓	ผู้ดูแลเด็ก (ภารกิจ)	-	๐๘-อ-๐๐๑	ทักษะ	๑	
๔๔	ผู้ดูแลเด็ก (ภารกิจ)	-	๐๘-อ-๐๐๒	ทักษะ	๑	
๔๕	ผู้ดูแลเด็ก (ภารกิจ)	-	๐๘-อ-๐๐๓	ทักษะ	๑	
๔๖	ผู้ดูแลเด็ก (ภารกิจ)	-	๐๘-ภ-๐๐๕	ทักษะ	๑	
๔๗	ผู้ดูแลเด็ก (ภารกิจ)	-	๐๘-ภ-๐๐๖	ทักษะ	๑	

ที่	ชื่อตำแหน่งในสายงาน	ประเภทตำแหน่ง	ตำแหน่งเลขที่	ระดับตำแหน่ง	จำนวน	หมายเหตุ
	<u>ศพด.บ้านหนองหว้า</u>					
๔๘	ผู้อำนวยการศูนย์พัฒนาเด็กเล็ก	-	-	-	-	(รอกปรมาจัดสรร)
๔๙	ครู	ครู	๐๕-๓-๐๘-๖๖๐๐-๓๐๘	คศ.๑	๑	
๕๐	ครู	ครู	๐๕-๓-๐๘-๖๖๐๐-๓๐๕	คศ.๑	๑	
	<u>ศพด.บ้านเตาเหล็ก</u>					
๕๑	ผู้อำนวยการศูนย์พัฒนาเด็กเล็ก	-	-	-	-	(รอกปรมาจัดสรร)
๕๒	ครู	ครู	๐๕-๓-๐๘-๖๖๐๐-๒๙๔	ผช./คศ.๑	๑	
๕๓	ครู	ครู	๐๕-๓-๐๘-๖๖๐๐-๓๐๕	คศ.๒	๑	
	<u>หน่วยตรวจสอบภายใน</u>					
๕๔	นักวิชาการตรวจสอบภายใน	วิชาการ	๐๕-๓-๑๒-๓๒๐๕-๐๐๑	ปก.	๑	

จึงประกาศให้ทราบโดยทั่วกัน

ประกาศ ณ วันที่ ๔ เดือน ตุลาคม พ.ศ. ๒๕๖๗

ว่าที่ร้อยตรี



(นิพนธ์ ศิริวรประสาท)

นายกองค์การบริหารส่วนตำบลโจดหนองแก

๘. โครงสร้างการกำหนดส่วนราชการ

๘.๑ การกำหนดโครงสร้างส่วนราชการ

ตารางเปรียบเทียบการปรับปรุงโครงสร้างส่วนราชการ องค์การบริหารส่วนตำบลเจ็ดหนองแก อำเภอบึงสามพัน จังหวัดขอนแก่น

โครงสร้างตามแผนอัตรากำลังปัจจุบัน	โครงสร้างตามแผนอัตรากำลังใหม่	หมายเหตุ
<p>ปลัด อบต. (นักบริหารงานท้องถิ่นกลาง) รองปลัด อบต. (นักบริหารงานท้องถิ่นต้น)</p> <p>๑. สำนักงานปลัด อบต.</p> <p>๑.๑ กลุ่มงานอำนวยการ</p> <p>๑.๑.๑ งานกฎหมายและคดี ๑.๑.๒ งานสวัสดิการและพัฒนาชุมชน ๑.๑.๓ งานนโยบายและแผน ๑.๑.๔ งานส่งเสริมสุขภาพและสาธารณสุข ๑.๑.๕ งานส่งเสริมการเกษตร ๑.๑.๖ งานป้องกันและบรรเทาสาธารณภัย</p> <p>๑.๒ กลุ่มงานอำนวยการ</p> <p>๑.๒.๑ งานการเจ้าหน้าที่ ๑.๑.๒ งานบริหารทั่วไป</p>	<p>ปลัด อบต. (นักบริหารงานท้องถิ่นกลาง) รองปลัด อบต. (นักบริหารงานท้องถิ่นต้น)</p> <p>๑. สำนักงานปลัด อบต.</p> <p>๑.๑ กลุ่มงานอำนวยการ</p> <p>๑.๑.๑ งานกฎหมายและคดี ๑.๑.๒ งานสวัสดิการและพัฒนาชุมชน ๑.๑.๓ งานนโยบายและแผน ๑.๑.๔ งานส่งเสริมสุขภาพและสาธารณสุข ๑.๑.๕ งานส่งเสริมการเกษตร ๑.๑.๖ งานป้องกันและบรรเทาสาธารณภัย</p> <p>๑.๒ กลุ่มงานอำนวยการ</p> <p>๑.๒.๑ งานการเจ้าหน้าที่ ๑.๑.๒ งานบริหารทั่วไป</p>	
<p>๒. กองคลัง</p> <p>๒.๑ กลุ่มงานบริหารงานคลัง</p> <p>๒.๑.๑ งานการเงิน</p> <p>๒.๒ กลุ่มงานบริหารงานคลัง</p> <p>๒.๑.๑ งานพัฒนาและจัดเก็บรายได้ ๒.๑.๒ งานทะเบียนทรัพย์สินและพัสดุ</p>	<p>๒. กองคลัง</p> <p>๒.๑ กลุ่มงานบริหารงานคลัง</p> <p>๒.๑.๑ งานการเงิน</p> <p>๒.๒ กลุ่มงานบริหารงานคลัง</p> <p>๒.๑.๑ งานพัฒนาและจัดเก็บรายได้ ๒.๑.๒ งานทะเบียนทรัพย์สินและพัสดุ</p>	
<p>๓. กองช่าง</p> <p>๓.๑ งานก่อสร้าง ๓.๒ งานออกแบบและควบคุมอาคาร</p>	<p>๓. กองช่าง</p> <p>๓.๑ งานก่อสร้าง ๓.๒ งานออกแบบและควบคุมอาคาร</p>	
<p>๔. กองการศึกษา ศาสนาและวัฒนธรรม</p> <p>๔.๑ กลุ่มงานบริหารการศึกษา</p> <p>๔.๑.๑ งานบริหารการศึกษา (๑) ศพด.บ้านเจ็ดหนองแกหนองสิม (๒) ศพด.บ้านหนองหัว (๓) ศพด.บ้านเตาเหล็ก</p>	<p>๔. กองการศึกษา ศาสนาและวัฒนธรรม</p> <p>๔.๑ กลุ่มงานบริหารการศึกษา</p> <p>๔.๑.๑ งานบริหารการศึกษา (๑) ศพด.บ้านเจ็ดหนองแกหนองสิม (๒) ศพด.บ้านหนองหัว (๓) ศพด.บ้านเตาเหล็ก</p>	
<p>๕. หน่วยตรวจสอบภายใน</p> <p>๕.๑ งานควบคุมภายในและการตรวจสอบภายใน</p>	<p>๕. หน่วยตรวจสอบภายใน</p> <p>๕.๑ งานควบคุมภายในและการตรวจสอบภายใน</p>	

๘.๒ การวิเคราะห์การกำหนดตำแหน่ง

ตามข้อ ๘.๑ องค์การบริหารส่วนตำบลเจ็ดหนองแก ได้วิเคราะห์กำหนดตำแหน่งของภารกิจที่จะต้องดำเนินการเสร็จเรียบร้อยแล้ว และสามารถนำผลการวิเคราะห์ตำแหน่ง กรอกข้อมูลในกรอบอัตรากำลัง ๓ ปี ประจำปีงบประมาณ พ.ศ.๒๕๖๗-๒๕๖๙ (ฉบับปรับปรุงครั้งที่ ๑) ได้ดังนี้

ตำแหน่งตามกรอบอัตรากำลังปัจจุบัน (ปีงบประมาณ พ.ศ. ๒๕๖๗ - ๒๕๖๙)	ตำแหน่งตามกรอบอัตรากำลังใหม่ (ปีงบประมาณ พ.ศ. ๒๕๖๗ - ๒๕๖๙)	หมายเหตุ
<p>ปลัด อบต. (นักบริหารงานท้องถิ่น กลาง) (๑) รองปลัด อบต. (นักบริหารงานท้องถิ่น ต้น)(๑) ๑.สำนักปลัด อบต.(๐๑) ๑.๑หัวหน้าสำนักปลัด อบต. (นบห.ทั่วไป ต้น)(๑) <u>กลุ่มงานอำนวยการ</u> <u>งานกฎหมายและคดี</u> ๑.๒ นิติกร ชำนาญการ (๑) <u>งานสวัสดิการและพัฒนาชุมชน</u> ๑.๓ นักพัฒนาชุมชน ชำนาญการ (๑) ๑.๔ นักพัฒนาชุมชน ชำนาญการ (๑) <u>งานนโยบายและแผน</u> ๑.๕ นักวิเคราะห์นโยบายและแผน ชก. (๑) <u>งานส่งเสริมสุขภาพและสาธารณสุข</u> ๑.๖ นักวิชาการสาธารณสุข ปก./ชก. (๑) (ว่าง) <u>พนักงานจ้างทั่วไป</u> ๑.๗ คนงานประจำรถขยะ (๑) ๑.๘ คนงานประจำรถขยะ (๑) ๑.๙คนงานประจำรถขยะ (๑) <u>งานส่งเสริมการเกษตร</u> ๑.๑๐ นักวิชาการเกษตร ปฏิบัติการ(๑) <u>งานป้องกันและบรรเทาสาธารณภัย</u> ๑.๑๑ จพง.ป้องกันและบรรเทาสาธารณภัย ชง.(๑) <u>กลุ่มงานการเจ้าหน้าที่</u> <u>งานการเจ้าหน้าที่</u> ๑.๑๒ นักทรัพยากรบุคคล ชำนาญการ (๑) <u>งานบริหารทั่วไป</u> ๑.๑๓ เจ้าพนักงานธุรการ ปฏิบัติงาน (๑) <u>พนักงานจ้างตามภารกิจ</u> ๑.๑๔ พนักงานขับรถยนต์ (๑)(ทักษะ) ๑.๑๕ ผู้ช่วยเจ้าพนักงานธุรการ (๑)(คุณวุฒิ) <u>พนักงานจ้างทั่วไป</u> ๑.๑๖ นักการ (๑) ๑.๑๗ คนงาน (๑) ๑.๑๘ คนงาน (๑) (ว่าง)</p>	<p>ปลัด อบต. (นักบริหารงานท้องถิ่น กลาง) (๑) รองปลัด อบต. (นักบริหารงานท้องถิ่น ต้น)(๑) ๑.สำนักปลัด อบต.(๐๑) ๑.๑หัวหน้าสำนักปลัด อบต. (นบห.ทั่วไป ต้น)(๑) <u>กลุ่มงานอำนวยการ</u> <u>งานกฎหมายและคดี</u> ๑.๒ นิติกร ชำนาญการ (๑) <u>งานสวัสดิการและพัฒนาชุมชน</u> ๑.๓ นักพัฒนาชุมชน ชำนาญการ (๑) ๑.๔ นักพัฒนาชุมชน ชำนาญการ (๑) <u>งานนโยบายและแผน</u> ๑.๕ นักวิเคราะห์นโยบายและแผน ชก. (๑) <u>งานส่งเสริมสุขภาพและสาธารณสุข</u> ๑.๖ นักวิชาการสาธารณสุข ปก./ชก. (๑) (ว่าง) <u>พนักงานจ้างทั่วไป</u> ๑.๗ คนงานประจำรถขยะ (๑) ๑.๘ คนงานประจำรถขยะ (๑) ๑.๙คนงานประจำรถขยะ (๑) <u>งานส่งเสริมการเกษตร</u> ๑.๑๐ นักวิชาการเกษตร ปฏิบัติการ(๑) <u>งานป้องกันและบรรเทาสาธารณภัย</u> ๑.๑๑ จพง.ป้องกันและบรรเทาสาธารณภัย ชง.(๑) <u>กลุ่มงานการเจ้าหน้าที่</u> <u>งานการเจ้าหน้าที่</u> ๑.๑๒ นักทรัพยากรบุคคล ชำนาญการ (๑) <u>งานบริหารทั่วไป</u> ๑.๑๓ เจ้าพนักงานธุรการ ปฏิบัติงาน (๑) <u>พนักงานจ้างตามภารกิจ</u> ๑.๑๔ พนักงานขับรถยนต์ (๑)(ทักษะ) ๑.๑๕ ผู้ช่วยเจ้าพนักงานธุรการ (๑)(คุณวุฒิ) ๑.๑๖ พนักงานขับรถยนต์ (๑)(ทั่วไป)* <u>พนักงานจ้างทั่วไป</u> ๑.๑๗ นักการ (๑) ๑.๑๘ คนงาน (๑)</p>	<p>*กำหนดใหม่ตามมติ ก.อบต.จ.ขอนแก่นครั้งที่ ๑๑/๒๕๖๗ เมื่อวันที่ ๒๖ ก.ย. ๒๕๖๗ ตามหนังสือที่ ขก ๐๐๒๓.๒/ว ๒๗๐๒๗ สว.๓๐ ก.ย.๒๕๖๗*</p>

ตำแหน่งตามกรอบอัตรากำลังปัจจุบัน (ปีงบประมาณ พ.ศ. ๒๕๖๗ - ๒๕๖๙)	ตำแหน่งตามกรอบอัตรากำลังใหม่ (ปีงบประมาณ พ.ศ. ๒๕๖๗ - ๒๕๖๙)	หมายเหตุ
<p>ศูนย์พัฒนาเด็กเล็ก บ้านโจดหนองแกหนองสิม</p> <p>๔.๓ ผู้อำนวยการศูนย์พัฒนาเด็กเล็ก(๑) (เงินอุดหนุน)</p> <p>๔.๔ ครู คศ. ๒ (๑) (เงินอุดหนุน)</p> <p>๔.๕ ครู คศ. ๑ (๑) (เงินอุดหนุน)</p> <p>พนักงานจ้างตามภารกิจ</p> <p>๔.๖ ผู้ดูแลเด็ก (๑)(ทักษะ)</p> <p>๔.๗ ผู้ดูแลเด็ก (๑)(ทักษะ)</p> <p>๔.๘ ผู้ดูแลเด็ก (๑)(ทักษะ)</p> <p>๔.๙ ผู้ดูแลเด็ก (๑)(ทักษะ)</p> <p>๔.๑๐ ผู้ดูแลเด็ก (๑)(ทักษะ)</p> <p>ศูนย์พัฒนาเด็กเล็ก บ้านหนองหว้า</p> <p>๔.๑๑ผู้อำนวยการศูนย์พัฒนาเด็กเล็ก(๑)(เงินอุดหนุน)</p> <p>๔.๑๒ ครู คศ. ๒ (๑) (เงินอุดหนุน)</p> <p>๔.๑๓ ครู คศ. ๒ (๑) (เงินอุดหนุน)</p> <p>ศูนย์พัฒนาเด็กเล็ก บ้านเตาเหล็ก</p> <p>๕.๑๔ผู้อำนวยการศูนย์พัฒนาเด็กเล็ก(๑)(เงินอุดหนุน)</p> <p>๕.๑๕ ครู (ครูผช./คศ.๑) (๑) (เงินอุดหนุน)(ว่าง)</p> <p>๕.๑๗ ครู คศ. ๒ (๑) (เงินอุดหนุน)</p>	<p>ศูนย์พัฒนาเด็กเล็ก บ้านโจดหนองแกหนองสิม</p> <p>๔.๓ ผู้อำนวยการศูนย์พัฒนาเด็กเล็ก(๑) (เงินอุดหนุน)</p> <p>๔.๔ ครู คศ. ๒ (๑) (เงินอุดหนุน)</p> <p>๔.๕ ครู คศ. ๑ (๑) (เงินอุดหนุน)</p> <p>พนักงานจ้างตามภารกิจ</p> <p>๔.๖ ผู้ดูแลเด็ก (๑)(ทักษะ)</p> <p>๔.๗ ผู้ดูแลเด็ก (๑)(ทักษะ)</p> <p>๔.๘ ผู้ดูแลเด็ก (๑)(ทักษะ)</p> <p>๔.๙ ผู้ดูแลเด็ก (๑)(ทักษะ)</p> <p>๔.๑๐ ผู้ดูแลเด็ก (๑)(ทักษะ)</p> <p>ศูนย์พัฒนาเด็กเล็ก บ้านหนองหว้า</p> <p>๔.๑๑ผู้อำนวยการศูนย์พัฒนาเด็กเล็ก(๑)(เงินอุดหนุน)</p> <p>๔.๑๒ ครู คศ. ๒ (๑) (เงินอุดหนุน)</p> <p>๔.๑๓ ครู คศ. ๒ (๑) (เงินอุดหนุน)</p> <p>ศูนย์พัฒนาเด็กเล็ก บ้านเตาเหล็ก</p> <p>๕.๑๔ผู้อำนวยการศูนย์พัฒนาเด็กเล็ก(๑)(เงินอุดหนุน)</p> <p>๕.๑๕ ครู (ครูผช./คศ.๑) (๑) (เงินอุดหนุน)(ว่าง)</p> <p>๕.๑๗ ครู คศ. ๒ (๑) (เงินอุดหนุน)</p>	
<p>๕.หน่วยงานตรวจสอบภายใน</p> <p>งานควบคุมภายในและการตรวจสอบภายใน</p> <p>๕.๑นักวิชาการตรวจสอบภายใน ปฏิบัติการ (๑)</p>	<p>๕.หน่วยงานตรวจสอบภายใน</p> <p>งานควบคุมภายในและการตรวจสอบภายใน</p> <p>๕.๒นักวิชาการตรวจสอบภายใน ปฏิบัติการ (๑)</p>	

(ลงชื่อ).....
(นายเกษม ศรีลำดวน)
ปลัดองค์การบริหารส่วนตำบลโจดหนองแก

(ลงชื่อ)ว่าที่ร้อยตรี.....
(นิพนธ์ ศิริวรประสาท)
นายกองค์การบริหารส่วนตำบลโจดหนองแก

กรอบอัตรากำลัง ๓ปี ระหว่างปีงบประมาณ พ.ศ. ๒๕๖๗ - ๒๕๖๙ อุต.โจดหนองแก
(ที่ต้องการเพิ่ม - ลด)

ที่	สังกัด/ตำแหน่งและสายงาน	กรอบ อัตร กำลัง	กรอบอัตรากำลังตำแหน่งที่คาดว่าจะต้องใช้ในช่วงระยะเวลา ๓ ปีข้างหน้า			อัตรากำลังคน เพิ่ม / ลด			หมายเหตุ
			๒๕๖๗	๒๕๖๘	๒๕๖๙	๒๕๖๗	๒๕๖๘	๒๕๖๙	
	ปลัด อุต.(นักบริหารงานท้องถิ่น) กลาง	๑	๑	๑	๑	-	-	-	
	รองปลัด อุต.(นักบริหารงานท้องถิ่น) ต้น	๑	๑	๑	๑	-	-	-	
๑.	สำนักงานปลัด อุต.(๐๑)								
	๑.๑ หัวหน้าสำนักงานปลัด อุต. (นบ.ทั่วไป) ต้น	๑	๑	๑	๑	-	-	-	
	กลุ่มงานอำนวยการ								
	งานกฎหมายและคดี								
	๑.๒ นิติกร ชำนาญการ	๑	๑	๑	๑	-	-	-	
	งานสวัสดิการและพัฒนาชุมชน								
	๑.๓ นักพัฒนาชุมชน ชำนาญการ	๑	๑	๑	๑	-	-	-	
	๑.๔ นักพัฒนาชุมชน ชำนาญการ	๑	๑	๑	๑	-	-	-	
	งานนโยบายและแผน								
	๑.๕ นักวิเคราะห์นโยบายและแผน ชำนาญการ	๑	๑	๑	๑	-	-	-	
	งานส่งเสริมสุขภาพและสาธารณสุข								
	๑.๖ นักวิชาการสาธารณสุข ปก./ชก. (ว่าง)	๑	๑	๑	๑	-	-	-	
	พนักงานจ้างทั่วไป								
	๑.๗ คนงานประจำรถขยะ	๑	๑	๑	๑	-	-	-	
	๑.๘ คนงานประจำรถขยะ	๑	๑	๑	๑	-	-	-	
	๑.๙ คนงานประจำรถขยะ	๑	๑	๑	๑	-	-	-	
	งานส่งเสริมการเกษตร								
	๑.๑๐ นักวิชาการเกษตร ปฏิบัติการ	๑	๑	๑	๑	-	-	-	
	งานป้องกันและบรรเทาสาธารณภัย								
	๑.๑๑ จพง.ป้องกันและบรรเทาสาธารณภัย ชง.	๑	๑	๑	๑	-	-	-	
	กลุ่มงานการเจ้าหน้าที่								
	งานการเจ้าหน้าที่								
	๑.๑๒ นักทรัพยากรบุคคล ชำนาญการ (๑)	๑	๑	๑	๑	-	-	-	
	งานบริหารทั่วไป								
	๑.๑๓ เจ้าพนักงานธุรการ ชำนาญงาน (๑)	๑	๑	๑	๑	-	-	-	
	พนักงานจ้างตามภารกิจ								
	๑.๑๔ พนักงานขับรถยนต์ (๑)(ทักษะ)	๑	๑	๑	๑	-	-	-	
	๑.๑๕ ผู้ช่วยเจ้าพนักงานธุรการ (๑)(คุณวุฒิ)	๑	๑	๑	๑	-	-	-	
	๑.๑๖ พนักงานขับรถยนต์ (๑)(ทั่วไป)	๑	--	+๑	๑	-	+๑		*กำหนดใหม่
	พนักงานจ้างทั่วไป								
	๑.๑๗ นักการ (๑)	๑	๑	๑	๑	-	-	-	
	๑.๑๘ คนงาน (๑)	๑	-๑	๑	๑	-	-	-	
	๑.๑๙ คนงาน (๑) (ว่าง)	๑	-๑	๑	๑	-	-	-	

หมายเหตุ : ตำแหน่งพนักงานขับรถยนต์ กำหนดใหม่ ตามมติ ก.อบต.จ.ขอนแก่นครั้งที่๑๑/๒๕๖๗ เมื่อวันที่ ๒๖ ก.ย. ๒๕๖๗
ตามหนังสือที่ ขก ๐๐๒๓.๒/ว๒๗๐๒๗ ลว.๓๐ ก.ย.๒๕๖๗๓๐ ต.ค. ๒๕๖๗

ที่	สังกัด/ตำแหน่งและสายงาน	กรอบ อัตรา กำลัง	กรอบอัตราตำแหน่งที่คาดว่าจะ ต้องใช้ในช่วงระยะเวลา ๓ ปีข้างหน้า			อัตรากำลังคน เพิ่ม / ลด			หมายเหตุ
			๒๕๖๗	๒๕๖๘	๒๕๖๙	๒๕๖๗	๒๕๖๘	๒๕๖๙	
๒.	กองคลัง(๐๔)								
	๒.๑ ผู้อำนวยการกองคลัง (นบห.การคลัง) ต้น กลุ่มงานบริหารงานคลัง งานการเงิน	๑	๑	๑	๑	-	-	-	
	๒.๒ นักวิชาการคลัง ชำนาญการ	๑	๑	๑	๑	-	-	-	
	๒.๓ เจ้าพนักงานการเงินและบัญชี ชำนาญงาน	๑	๑	๑	๑	-	-	-	
	๒.๔ เจ้าพนักงานการเงินและบัญชี ปง./ชง.(ว่าง) กลุ่มงานแผนที่ภาษีและทะเบียนทรัพย์สิน งานพัฒนาและจัดเก็บรายได้	๑	๑	๑	๑	-	-	-	
	๒.๕ นักวิชาการจัดเก็บรายได้ ปฏิบัติการ	๑	๑	๑	๑	-	-	-	
	๒.๖ เจ้าพนักงานจัดเก็บรายได้ ปง. พนักงานจ้างตามภารกิจ	๑	๑	๑	๑	-	-	-	
	๒.๗ ผู้ช่วยเจ้าพนักงานจัดเก็บรายได้ (คุณวุฒิ) งานทะเบียนทรัพย์สินและพัสดุ	๑	๑	๑	๑	-	-	-	
	๒.๘ นักวิชาการพัสดุ ปฏิบัติการ	๑	๑	๑	๑	-	-	-	
	๒.๙ เจ้าพนักงานพัสดุ ปฏิบัติงาน พนักงานจ้างตามภารกิจ	๑	๑	๑	๑	-	-	-	
	๒.๑๐ ผู้ช่วยเจ้าพนักงานพัสดุ (คุณวุฒิ)	๑	+๑	๑	๑	+๑			
๓.	กองช่าง(๐๕)								
	๓.๑ ผู้อำนวยการกองช่าง (นบห.ช่าง)ต้น (ว่าง) งานก่อสร้าง	๑	๑	๑	๑	-	-	-	
	๓.๒ นายช่างโยธา อาวุโส	๑	๑	๑	๑	-	-	-	
	๓.๓ นายช่างโยธา ปฏิบัติงาน	๑	๑	๑	๑	-	-	-	
	๓.๔ เจ้าพนักงานธุรการ ชำนาญงาน งานออกแบบและควบคุมอาคาร	๑	๑	๑	๑	-	-	-	
	๓.๕ นายช่างไฟฟ้า ชำนาญงาน พนักงานจ้างตามภารกิจ	๑	๑	๑	๑	-	-	-	
	๓.๖ ผู้ช่วยนายช่างไฟฟ้า (คุณวุฒิ)	๑	๑	๑	๑	+๑	-	-	
๔	กองการศึกษา ศาสนาและวัฒนธรรม(๐๘)								
	๔.๑ ผู้อำนวยการกองการศึกษา ศาสนาและ วัฒนธรรม (นบห.งานการศึกษา) ต้น(ว่าง) กลุ่มงานบริหารการศึกษา งานบริหารการศึกษา	๑	๑	๑	๑	-	-	-	
	๔.๒ นักวิชาการศึกษา ชำนาญการ ศูนย์พัฒนาเด็กเล็กบ้านโจดหนองแกหนองสิม	๑	๑	๑	๑	-	-	-	
	๔.๓ ผู้อำนวยการศูนย์พัฒนาเด็กเล็ก (อุดหนุน)	-	-	-	-	-	-	-	
	๔.๔ ครู คศ.๒ (อุดหนุน)	๑	๑	๑	๑	-	-	-	
	๔.๕ ครู คศ.๑ (อุดหนุน) พนักงานจ้างตามภารกิจ	๑	๑	๑	๑	-	-	-	
	๔.๖ ผู้ดูแลเด็ก (อุดหนุน) (ทักษะ)	๑	๑	๑	๑	-	-	-	



คำสั่งองค์การบริหารส่วนตำบลโจดหนองแก

ที่ ๔๖๑/๒๕๖๗

เรื่อง การจัดบุคลากรลงสู่ประเภทตำแหน่งตามแผนอัตรากำล้าง ๓ ปี
ประจำปีงบประมาณ พ.ศ. ๒๕๖๗ - ๒๕๖๙ (ฉบับปรับปรุง ครั้งที่ ๒)

ด้วยองค์การบริหารส่วนตำบลโจดหนองแก ได้รายงานขอความเห็นชอบกำหนดหรือปรับปรุงตามแผนอัตรากำล้างพนักงานส่วนตำบล ๓ ปี (พ.ศ.๒๕๖๗ - ๒๕๖๙) (ฉบับปรับปรุง ครั้งที่๒) พ.ศ.๒๕๖๗ จากคณะกรรมการพนักงานส่วนตำบลจังหวัดขอนแก่น (ก.อบต.จังหวัดขอนแก่น) นั้น

บัดนี้ คณะกรรมการพนักงานส่วนตำบลจังหวัดขอนแก่น (ก.อบต.จังหวัดขอนแก่น) ในการประชุมครั้งที่ ๑๑/๒๕๖๗ เมื่อวันที่ ๒๖ กันยายน ๒๕๖๗ เห็นชอบให้องค์การบริหารส่วนตำบลโจดหนองแก กำหนดหรือเปลี่ยนแปลงโครงสร้างส่วนราชการ และปรับปรุงแผนอัตรากำล้าง ๓ ปี ประจำปีงบประมาณ พ.ศ. ๒๕๖๗ - ๒๕๖๙ (ฉบับปรับปรุง ครั้งที่ ๒) พ.ศ.๒๕๖๗ เพื่อเป็นกรอบในการกำหนดตำแหน่ง และการใช้ตำแหน่งพนักงานส่วนตำบล ซึ่งแจ้งให้องค์การบริหารส่วนตำบลทราบแล้ว ตามหนังสือจังหวัดขอนแก่น ที่ ขก ๐๐๒๓.๒/ว ๒๗๐๒๗ ลงวันที่ ๓๐ กันยายน ๒๕๖๗

ฉะนั้น อาศัยอำนาจตามมาตรา ๒๕ ประกอบมาตรา ๑๕ แห่งพระราชบัญญัติระเบียบบริหารงานบุคคลส่วนท้องถิ่น พ.ศ.๒๕๔๒ และประกาศคณะกรรมการพนักงานส่วนตำบลจังหวัดขอนแก่น (ก.อบต.จังหวัดขอนแก่น) เรื่อง หลักเกณฑ์และเงื่อนไขเกี่ยวกับการบริหารงานบุคคลขององค์การบริหารส่วนตำบล ลงวันที่ ๑๑ พฤศจิกายน ๒๕๔๕ และแก้ไขเพิ่มเติมถึงปัจจุบัน องค์การบริหารส่วนตำบลโจดหนองแก จึงจัดบุคลากรลงสู่ตำแหน่งตามแผนอัตรากำล้าง ๓ ปี ประจำปีงบประมาณ ๒๕๖๗ - ๒๕๖๙ (ฉบับปรับปรุง ครั้งที่ ๒) ตามบัญชีแนบท้ายคำสั่งนี้

ทั้งนี้ ตั้งแต่บัดนี้เป็นต้นไป

สั่ง ณ วันที่ ๕ เดือน ตุลาคม พ.ศ. ๒๕๖๗

ว่าที่ร้อยตรี

(นิพนธ์ ศิริวรประสาท)

นายกองค์การบริหารส่วนตำบลโจดหนองแก

54	11,912,280	294,000	51	51	51	+1	-	495,720	397,800	407,880	12,702,000	13,099,800	13,507,680
----	------------	---------	----	----	----	----	---	---------	---------	---------	------------	------------	------------

เพิ่ม 1 0 0 0

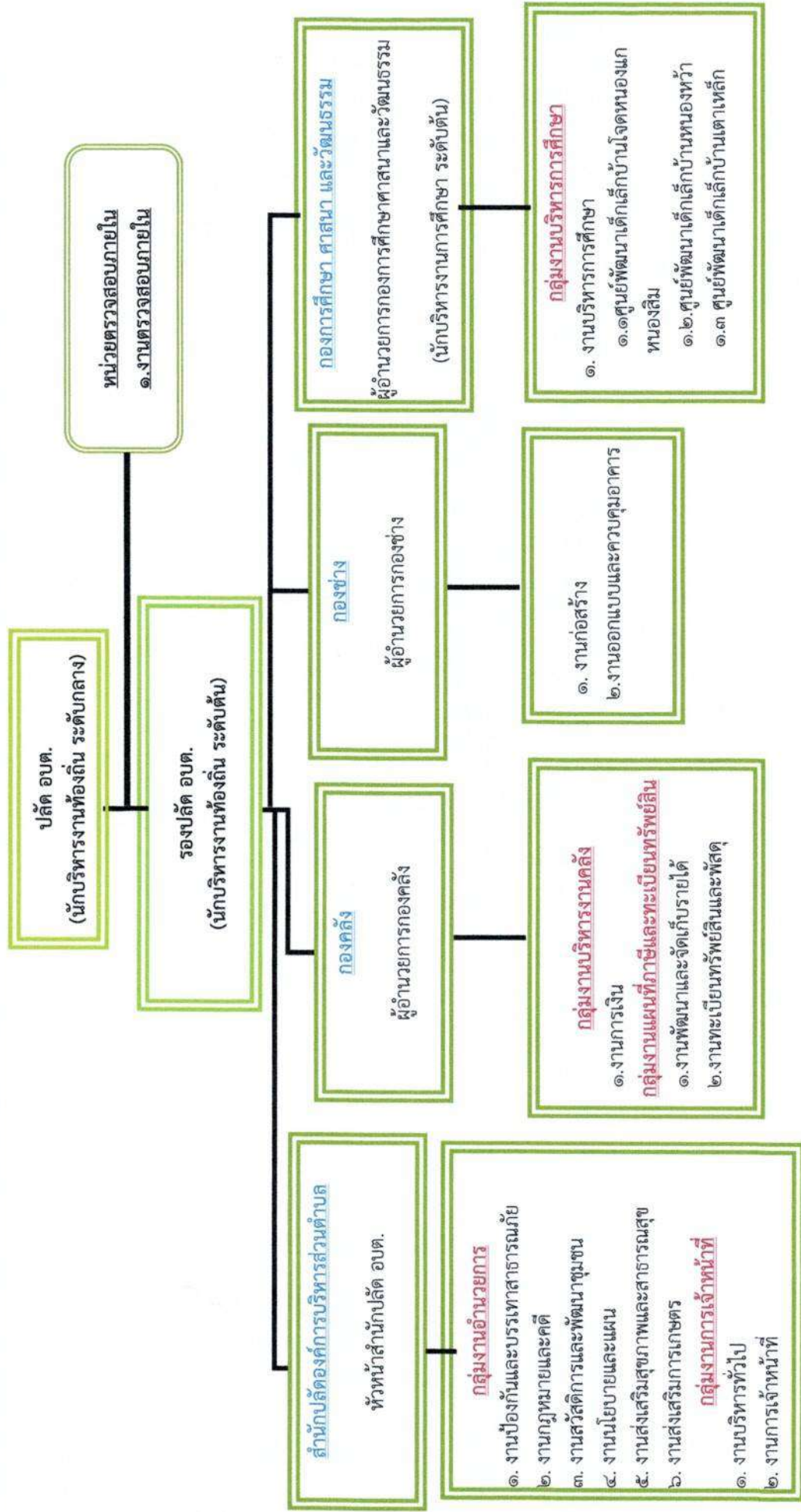
ยุบ 0 0 0 0

57,000,000.00	59,850,000.00	62,842,500.00	65,984,625.00
---------------	---------------	---------------	---------------

9. ภาระค่าใช้จ่ายเกี่ยวกับเงินเดือนและประโยชน์ตอบแทนอื่น

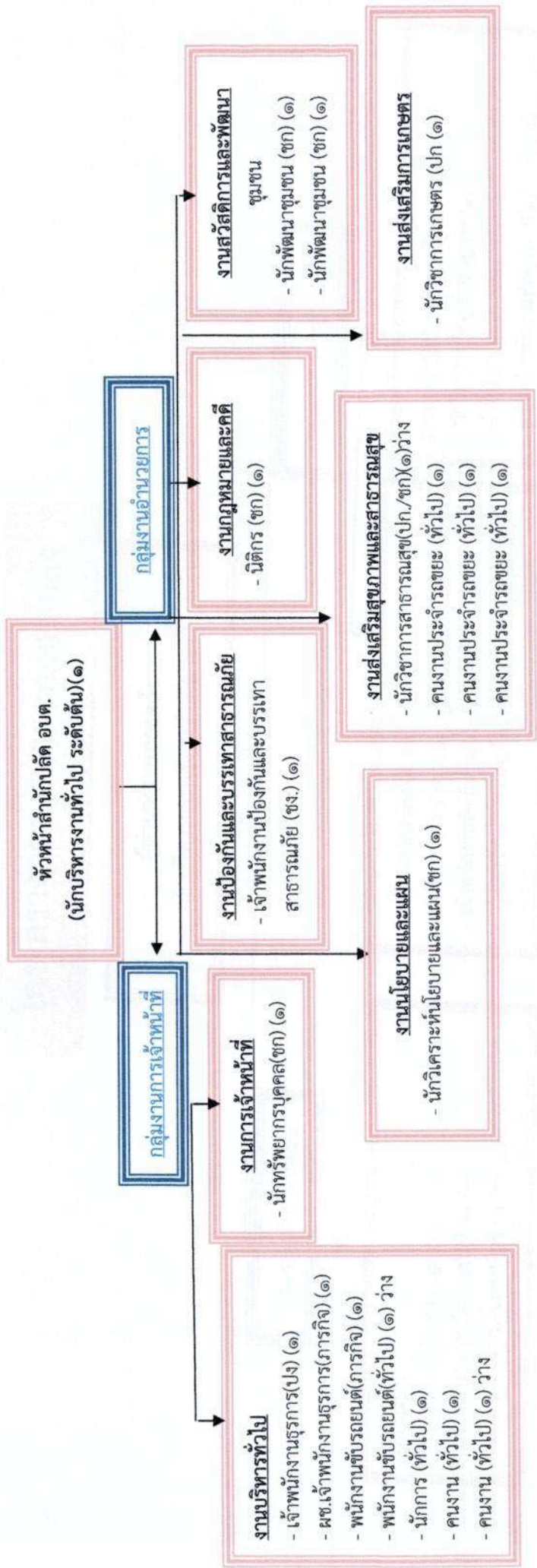
ที่	ชื่อ - สกุล	ชื่อสายงาน	ระดับตำแหน่ง	จำนวนทั้งหมด	จำนวนที่มีอยู่ปัจจุบัน			อัตราตำแหน่งที่	อัตรากำลังคน	ค่าใช้จ่ายที่เพิ่มขึ้น(3)			ค่าใช้จ่ายรวม(4)			หมายเหตุ	
					จำนวน (คน)	เงินเดือน (1)	เงินประจำตำแหน่ง (2)			2567	2568	2569	2567	2568	2569		
1	นายเกษม ศรีถักวน	ปลัด อบต.(นักบริหารงานท้องถิ่น)	กลาง	1	1	680,760	168,000	1	-	-	21,960	22,680	24,240	870,720	893,400	917,640	(56,730)
2	นางสุภาพร อิศระกุล	รองปลัด อบต.(นักบริหารงานท้องถิ่น)	ต้น	1	1	462,240	42,000	1	-	-	13,320	15,240	15,720	517,560	532,800	548,520	(38,520)
3	นายไพฑูรย์ ศรีลาตทา	สำนักปลัด อบต. (01) หัวหน้าสำนักปลัด อบต.(นักบริหารงานทั่วไป)	ต้น	1	1	455,520	42,000	1	-	-	13,440	14,160	15,480	510,960	525,120	540,600	(37,960)
		กลุ่มงานอำนวยการ															
		งานกฎหมายและคดี															
4	น.ส.อภิญา กุลศรี นิติน	งานสวัสดิการและพัฒนาชุมชน	ชก.	1	1	455,520	0	1	-	-	13,440	14,160	15,480	468,960	483,120	498,600	(37,960)
		งานสวัสดิการและพัฒนาชุมชน															
5	น.ส.เพลิน ศรีจะมาราช	นักพัฒนาชุมชน	ชก.	1	1	422,640	0	1	-	-	13,080	13,200	13,320	435,720	448,920	462,240	(35,220)
6	นายกรวีร์ คุณล้าน	นักพัฒนาชุมชน	ชก.	1	1	329,760	0	1	-	-	12,960	13,440	13,320	342,720	356,160	369,480	(27,480)
		งานนโยบายและแผน															
7	นายบรรจง พลรักษา	นักวิเคราะห์นโยบายและแผน	ชก.	1	1	396,000	0	1	-	-	13,320	13,320	13,080	409,320	422,640	435,720	(33,000)
		งานส่งเสริมสุขภาพและสาธารณสุข															
8		นักวิชาการสาธารณสุข	ป/ก/ชก.	1	-	355,320	0	1	-	-	12,000	12,000	12,000	367,320	379,320	391,320	ว่างเดิม
		พนักงานจ้างทั่วไป															
9	นายมนัส อาชนะชัย	คนงานประจำรถขยะ	-	1	1	108,000	0	1	-	-	0	0	0	108,000	108,000	108,000	(9,000)
10	นายอภิชาติ ทุมมานอก	คนงานประจำรถขยะ	-	1	1	108,000	0	1	-	-	0	0	0	108,000	108,000	108,000	(9,000)
11	นายทพท แสนศักดิ์	คนงานประจำรถขยะ	-	1	1	108,000	0	1	-	-	0	0	0	108,000	108,000	108,000	(9,000)

๑๐. แผนภูมิโครงสร้างการแบ่งส่วนราชการตามแผนอัตรากำลัง ๓ปี องค์การบริหารส่วนตำบลโจดหนองแก ปีงบประมาณ พ.ศ. ๒๕๖๗ - ๒๕๖๙



สำนัก/กอง มีนครอง	ปลัด/รองปลัด	หน่วยตรวจสอบภายใน	สำนักปลัด อบต.	กองคลัง	กองช่าง	กองการศึกษา ฯ	รวม
	๒	๑	๑๖	๙	๕	๑๒	๔๕
ว่าง	-	-	๓	๑	๑	๔	๙
รวม	๒	๑	๑๙	๑๐	๖	๑๖	๕๕

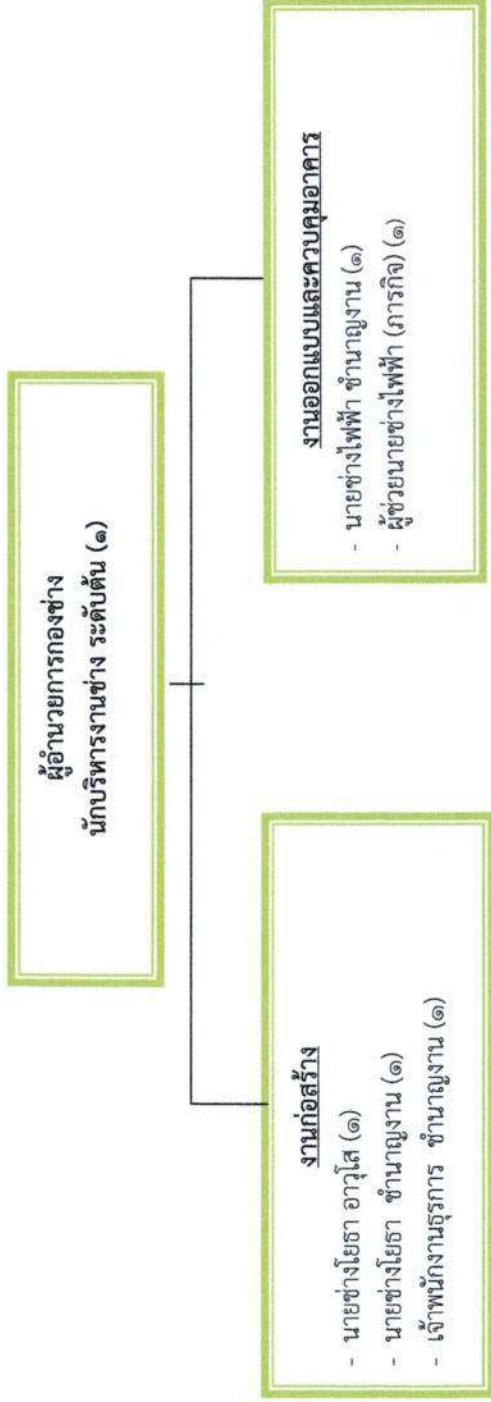
หมายเหตุ : ตำแหน่ง ผู้อำนวยการศูนย์พัฒนาเด็กเล็ก จำนวน ๓ อัตรา รองกรมส่งเสริมการปกครองท้องถิ่น จัดสรร



ตำแหน่งประเภท	สูง	กลาง	ต้น	เชี่ยวชาญ	ชำนาญการพิเศษ	ชำนาญการ	ปฏิบัติการ	ปฏิบัติ	อาวุโส	ชำนาญงาน	ปฏิบัติ	รวม
ระดับ												
บริหารท้องถิ่น	-	-	-									-
อำนาจท้องถิ่น	-	-	๑									๑
วิชาการ						๑						๗
ทั่วไป						๖			๒			๒
จำนวน(อัตรา)	-	-	๑	-	-	๖	๑	๑	-	๒	-	๑๐

พนักงานจ้าง	รวม
ตามภารกิจ	
๒	๗
	๙

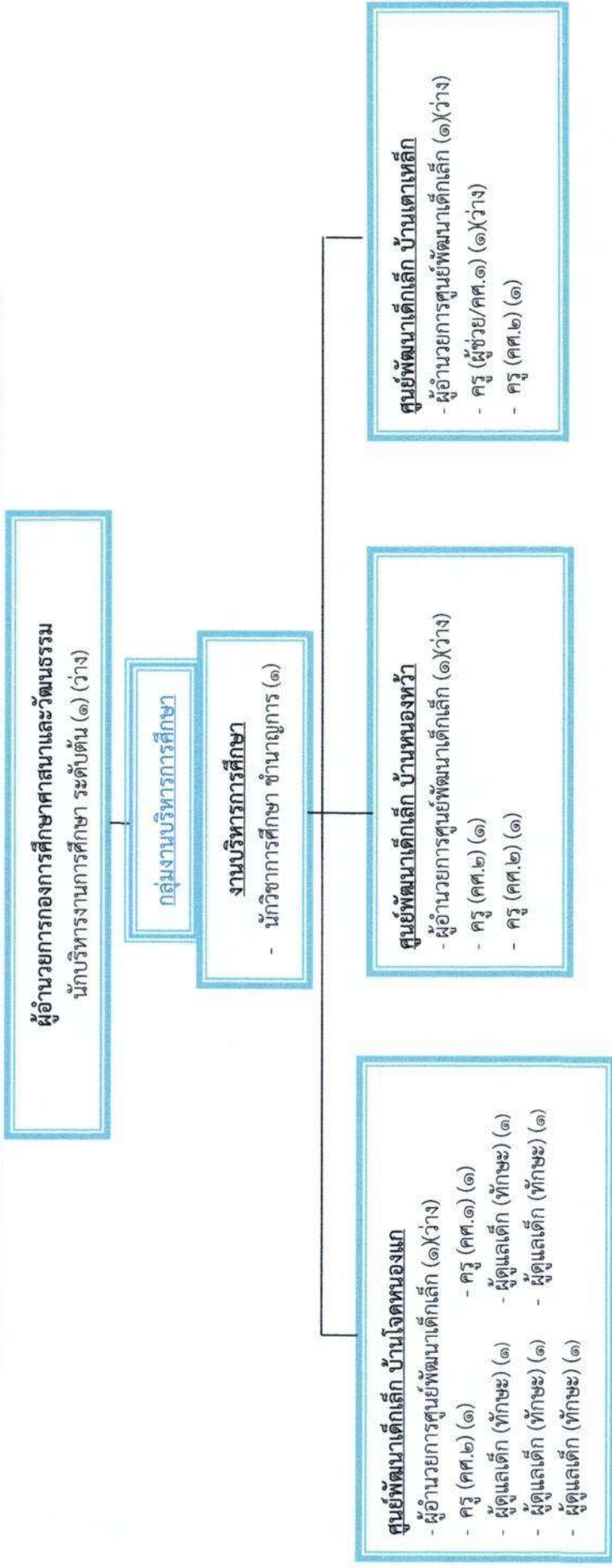
โครงสร้างบริหารงานกองช่าง



ตำแหน่งประเภท ระดับ	สูง	กลาง	ต้น	เชี่ยวชาญ	ชำนาญการพิเศษ	ชำนาญการ	ปฏิบัติการ	อาวุโส	ชำนาญงาน	ปฏิบัติ งาน	พนักงานจ้าง	
											ตามภารกิจ	ทั่วไป
บริหารท้องถิ่น	-	-	-	-	-	-	-	-	-	-	-	-
อำนาจการท้องถิ่น	-	-	๑	-	-	-	-	-	-	-	-	-
วิชาการ ทั่วไป	-	-	-	-	-	-	-	๑	๓	-	-	-
จำนวน(อัตรา)	-	-	๑	-	-	-	-	๑	๓	-	-	๑

พนักงานจ้าง ตามภารกิจ	ทั่วไป	รวม

โครงสร้างการบริหารงานกองการศึกษา ศาสนาและวัฒนธรรม



ตำแหน่งประเภท ระดับ	สูง	กลาง	ต้น	เชี่ยวชาญ	ชำนาญการพิเศษ	ชำนาญการ	ปฏิบัติการ	อาวุโส	ชำนาญงาน	ปฏิบัติ งาน	รวม
บริหารท้องถิ่น	-	-	-								-
อำนาจการท้องถิ่น	-	-	๑								-
วิชาการ						๑					๑
ทั่วไป											-
จำนวน(อัตรา)	-	-	๑	-	-	๑	-	-	-	-	๒

ผอ.ศพด.	พนักงานครู อนุบาล.		รวม
	คศ.๒	คศ.๑	
๓	๔	๑	๙
๓	๔	๑	๘

พนักงานจ้าง		รวม
ตามภารกิจ	ทั่วไป	
๕	-	๕

หมายเหตุ : ตำแหน่ง ผู้อำนวยการศูนย์พัฒนาเด็กเล็ก จำนวน ๓ อัตรา รอกรมส่งเสริมการปกครองท้องถิ่น จัดสรร

โครงสร้างการบริหารงานหน่วยตรวจสอบภายใน

ปลัดองค์การบริหารส่วนตำบล
(นักบริหารงานท้องถิ่น ระดับกลาง)

หน่วยตรวจสอบภายใน

งานควบคุมภายในและการตรวจสอบภายใน

- นักวิชาการตรวจสอบภายใน ปก. (๑)

11. บัญชีแสดงจัดคนลงสู่ตำแหน่งและการกำหนดเลขที่ตำแหน่งในส่วนราชการ

ที่	ชื่อ-สกุล	คุณวุฒิ การศึกษา	กรอบอัตรากำลังเดิม			กรอบอัตรากำลังใหม่			เงินเดือน		เงินประจำตำแหน่ง		หมายเหตุ
			เลขที่ตำแหน่ง	ตำแหน่ง	ระดับ	เลขที่ตำแหน่ง	ตำแหน่ง	ระดับ	เงินประจำตำแหน่ง	เงิน ค่าตอบแทน /เงินเพิ่ม อื่นๆ			
1	นายเกษม ศรีลาควน	ป.โท (ศต.ม.)	05-3-00-1101-001	ปลัด อบต.	กลาง	05-3-00-1101-001	ปลัด อบต.	กลาง	680,760	84,000	84,000	848,760	
				(นักบริหารงานท้องถิ่น)			(นักบริหารงานท้องถิ่น)		(56,730 x 12)	(7,000 x 12)	(7,000 x 12)		
2	นางสุภาพร อิศระกุล	ป.โท (ร.ม.)	05-3-00-1101-002	รองปลัด อบต.	ต้น	05-3-00-1101-002	รองปลัด อบต.	ต้น	462,240	42,000	-	504,240	
				(นักบริหารงานท้องถิ่น)			(นักบริหารงานท้องถิ่น)		(38,520 x 12)	(3,500 x 12)			
3	นายไพฑูรย์ ศรีลาตทา	ป.โท (ร.ม.)	05-3-01-2101-001	หัวหน้าสำนักปลัด อบต.	ต้น	05-3-01-2101-001	หัวหน้าสำนักปลัด อบต.	ต้น	455,520	42,000	-	497,520	
				(นักบริหารงานทั่วไป)			(นักบริหารงานทั่วไป)		(37,960 x 12)	(3,500 x 12)			
	กลุ่มงานอำนาจการ												
	งานกฎหมายและคดี												
4	น.ส.อภิญา กุศลศรี	ป.โท (งค.บ.ค.ด)	05-3-01-3105-001	นิติกร	ชก.	05-3-01-3105-001	นิติกร	ชก.	455,520	-	-	455,520	
									(37,960 x 12)				
	งานสวัสดิการและพัฒนาชุมชน												
5	น.ส.เพลิน ศรีชนะนาราช	ป.ตรี(ศต.บ.)	05-3-01-3801-001	นักพัฒนาชุมชน	ชก.	05-3-01-3801-001	นักพัฒนาชุมชน	ชก.	422,640	-	-	422,640	
									(35,220 x 12)				
6	นายกรวีร์ คุณล้าน	ป.โท (ร.ป.ม.)	05-3-01-3801-002	นักพัฒนาชุมชน	ชก.	05-3-01-3801-002	นักพัฒนาชุมชน	ชก.	329,760	-	-	329,760	
									(27,480 x 12)				
	งานนโยบายและแผน												
7	นายบรรจง พลรักษา	ป.ตรี (บธ.บ.)	05-3-01-3103-001	นักวิเคราะห์นโยบายและแผน	ชก.	05-3-01-3103-001	นักวิเคราะห์นโยบายและแผน	ชก.	396,000	-	-	396,000	
									(33,000 x 12)				

พนักงานจ้างตามภารกิจ																		
16	นายไพฑูริย์ ย่องตุก	ปวส.	01-ภ-001	พนักงานขับรถยนต์	ทักษะ	01-ภ-001	พนักงานขับรถยนต์	ทักษะ	164,400	-	-	-	-	-	-	-	-	164,400
17	นายเพชร หล้าลุน	ป.ตรี(ศต.บ.)	01-ภ-002	ผู้ช่วยเจ้าพนักงานธุรการ	คุณวุฒิ	01-ภ-002	ผู้ช่วยเจ้าพนักงานธุรการ	คุณวุฒิ	176,040	-	-	-	-	-	-	-	-	176,040
	พนักงานจ้างทั่วไป																	
18	นายวิไลย์ ชัยลา	ปวส.	01-ท-001	นักการ	-	01-ท-001	นักการ	-	108,000	-	-	-	-	-	-	-	-	108,000
19	นายปฎิยุทธ์ พลช่วย	ม.6	01-ท-005	คนงาน	-	01-ท-005	คนงาน	-	108,000	-	-	-	-	-	-	-	-	108,000
20	(ว่างเต็ม)		01-ท-006	คนงาน	-	01-ท-006	คนงาน	-	-	-	-	-	-	-	-	-	-	(ว่างเต็ม)
21	(กำหนดเพิ่ม) (ว่าง)		-	-	-	01-ท-007	พนักงานขับรถยนต์	-	-	-	-	-	-	-	-	-	-	108,000
	กองคลัง (04)																	
22	น.ส.อรอนงค์ ศิริโชคิต	ป.โท(บธ.ม.)	05-3-04-2102-001	ผู้อำนวยการกองคลัง	ต้น	05-3-04-2102-001	ผู้อำนวยการกองคลัง	ต้น	462,240	42,000	-	-	-	-	-	-	-	504,240
	กลุ่มงานบริหารงานคลัง																	
	งานการเงิน																	
23	น.ส.จุฑารัตน์ ชัยดี	ป.ตรี(บธ.บ.)	05-3-04-3202-001	นักวิชาการคลัง	ชก.	05-3-04-3202-001	นักวิชาการคลัง	ชก.	409,320	-	-	-	-	-	-	-	-	409,320
24	น.ส.รารัตน์ กันหาป้อง	ปวส.(บัญชี)	05-3-04-4201-001	เจ้าพนักงานการเงินและบัญชี	ชง.	05-3-04-4201-001	เจ้าพนักงานการเงินและบัญชี	ชง.	275,040	-	-	-	-	-	-	-	-	275,040
25	(ว่างเต็ม)		05-3-04-4201-002	เจ้าพนักงานการเงินและบัญชี	ปง./ชง.	05-3-04-4201-002	เจ้าพนักงานการเงินและบัญชี	ปง./ชง.	297,900	-	-	-	-	-	-	-	-	(ว่างเต็ม)
																		297,900

34	นายกิตติพล สีมาพล	ป.ส.(ก่อสร้าง)	05-3-05-4701-002	นายช่างโยธา	ปง.	นายช่างโยธา	ปง.	269,880 (22,490 x 12)	-	-	269,880
35	น.ส.เยาวมาลย์ นาคา	ป.ตรี(บธ.บ.)	05-3-05-4101-001	เจ้าพนักงานธุรการ	ชง.	เจ้าพนักงานธุรการ	ชง.	357,720 (29,810 x 12)	-	-	357,720
งานออกแบบและความคุมอาคาร											
36	นายชัยทัศน์ พลนวน	ป.ส.(ไฟฟ้า)	05-3-05-4703-001	นายช่างไฟฟ้า	ชง.	นายช่างไฟฟ้า	ชง.	302,280 (25,190 x 12)	-	-	302,280
พนักงานจ้างตามภารกิจ											
37	นายวัชรพงษ์ ศิริวัชรศิลป์	ป.วส. (อุตสาหกรรม)	05-ภ-007	ผู้ช่วยนายช่างไฟฟ้า	-	ผู้ช่วยนายช่างไฟฟ้า	-	143,520 (11,960 x 12)	-	-	143,520
กองการศึกษา ศาสนาและวัฒนธรรม(08)											
38	(ว่างเต็ม)		05-3-08-2107-001	ผอ.กองการศึกษา ศาสนา และ วัฒนธรรม (นักบริหารงานการศึกษา)	ต้น		ต้น	393,600 (ค่ากลางเงินเดือน)	-	-	393,600 (ว่างเต็ม)
กลุ่มงานบริหารงานการศึกษา											
งานบริหารงานการศึกษา											
39	น.ส.กันจนา หล้าอ่อนศรี	ป.ตรี (การศึกษาระดับคิด)	05-3-08-3803-001	นักวิชาการศึกษา	ชก.	นักวิชาการศึกษา	ชก.	442,320 (36,860 x 12)	-	-	442,320
ศพด.บ้านโจดหนองแกทหนองลิ้ม											
40	(รอการจัดสรรจากกรม)		-	ผู้อำนวยการศูนย์พัฒนาเด็กเล็ก	-		-	-	-	-	-
41	น.ส.พิชญากัด นันทมีน	ป.ตรี(ศศ.บ.)	05-3-08-6600-293	ครู	คศ.2		คศ.2	-	-	-	-
42	นางณัชชมล พิทักษ์ไพโร	ป.ตรี(ศศ.บ.)	05-3-08-6600-309	ครู	คศ.1		คศ.1	-	-	-	-
พนักงานจ้างตามภารกิจ											
43	นางเทวีภาพรณ์ แสงศักดิ์	ป.ตรี(ศศ.บ.)	08-อ-001	ผู้ดูแลเด็ก	-		-	-	-	-	-
44	น.ส.ณัฐนันท์ ไผ่แมน	ป.ตรี(ศ.บ.)	08-อ-002	ผู้ดูแลเด็ก	-		-	-	-	-	-

45	นางอริสรา ยูชี	ป.ตรี(ศศ.บ.)	08-อ-003	ผู้ดูแลเด็ก	-	08-อ-003	ผู้ดูแลเด็ก	-	-	-
46	นางสุภัชชา ลาทอง	ป.ตรี(ศศ.บ.)	08-ภ-005	ผู้ดูแลเด็ก	-	08-ภ-005	ผู้ดูแลเด็ก	-	147,480	147,480
47	นางศิริรัตน์ บางป่า	ป.ตรี(ศศ.บ.)	08-ภ-006	ผู้ดูแลเด็ก	-	08-ภ-006	ผู้ดูแลเด็ก	-	(12,290 x 12)	147,480
	ศพด.บ้านหนองหว้า								(12,290 x 12)	147,480
48	(รายการจัดสรรจากกรมฯ)		-	ผู้อำนวยการศูนย์พัฒนาเด็กเล็ก	-	-	ผู้อำนวยการศูนย์พัฒนาเด็กเล็ก	-	-	-
49	นางจรรย์ชา ชัยลา	ป.โท(ศศ.ม.)	05-3-08-6600-308	ครู	คศ.2	05-3-08-6600-308	ครู	คศ.2	-	-
50	นางเยาวมาชญ์ พงษ์วิสัย	ป.โท(ศศ.ม.)	05-3-08-6600-305	ครู	คศ.2	05-3-08-6600-305	ครู	คศ.2	-	-
	ศพด.บ้านเตาเหล็ก									
51	(รายการจัดสรรจากกรมฯ)		-	ผู้อำนวยการศูนย์พัฒนาเด็กเล็ก	-	-	ผู้อำนวยการศูนย์พัฒนาเด็กเล็ก	-	-	-
52			05-3-08-6600-294	ครู	คศ.1/คศ.2	05-3-08-6600-294	ครู	คศ.1/คศ.2	-	(ว่างเต็ม)
53	นางปิยมภรณ์ ไสวเงิน	ป.ตรี(ศศ.บ.)	05-3-08-6600-310	ครู	คศ.2	05-3-08-6600-310	ครู	คศ.2	-	-
	หน่วยตรวจสอบภายใน (12)									
54	น.ส.สิรินันท์ นันต์อื้อ	ป.ตรี(บช.บ.)	05-3-12-3205-001	นักวิชาการตรวจสอบภายใน	ปก.	05-3-12-3205-001	นักวิชาการตรวจสอบภายใน	ปก.	323,040	323,040
									(26,920 x 12)	

สรุปแผนอัตราค่าจ้าง 3 ปี (พ.ศ.2567 - 2569)(ปรับปรุงครั้งที่ 2)
องค์การบริหารส่วนตำบลโจดหนองแก อำเภอลำปาง จังหวัดขอนแก่น

ประเภท	คนครอง	กรอบว่างเดิม	เพิ่มใหม่	รวม
ข้าราชการ	24	4	0	28
ลูกจ้างประจำ	0			0
พนจ.ภารกิจ	7	0	0	7
พนจ.ทั่วไป	5	1	1	7
เงินอุดหนุน	8	1	0	9
รวม	44	6	1	51

ประเภท	จำนวน
ข้าราชการ_มีคนครอง	24
ข้าราชการ_กรอบว่างเดิม	4
ข้าราชการ_เพิ่มใหม่	0
ลูกจ้างประจำ_มีคนครอง	0
พนจ.ภารกิจ_มีคนครอง	7
พนจ.ภารกิจ_กรอบว่างเดิม	0
พนจ.ภารกิจ_เพิ่มใหม่	0
พนจ.ทั่วไป_มีคนครอง	5
พนจ.ทั่วไป_กรอบว่างเดิม	1
พนจ.ทั่วไป_เพิ่มใหม่	1
อุดหนุน_มีคนครอง	8
อุดหนุน_กรอบว่างเดิม	1
อุดหนุน_เพิ่มใหม่	0
	51